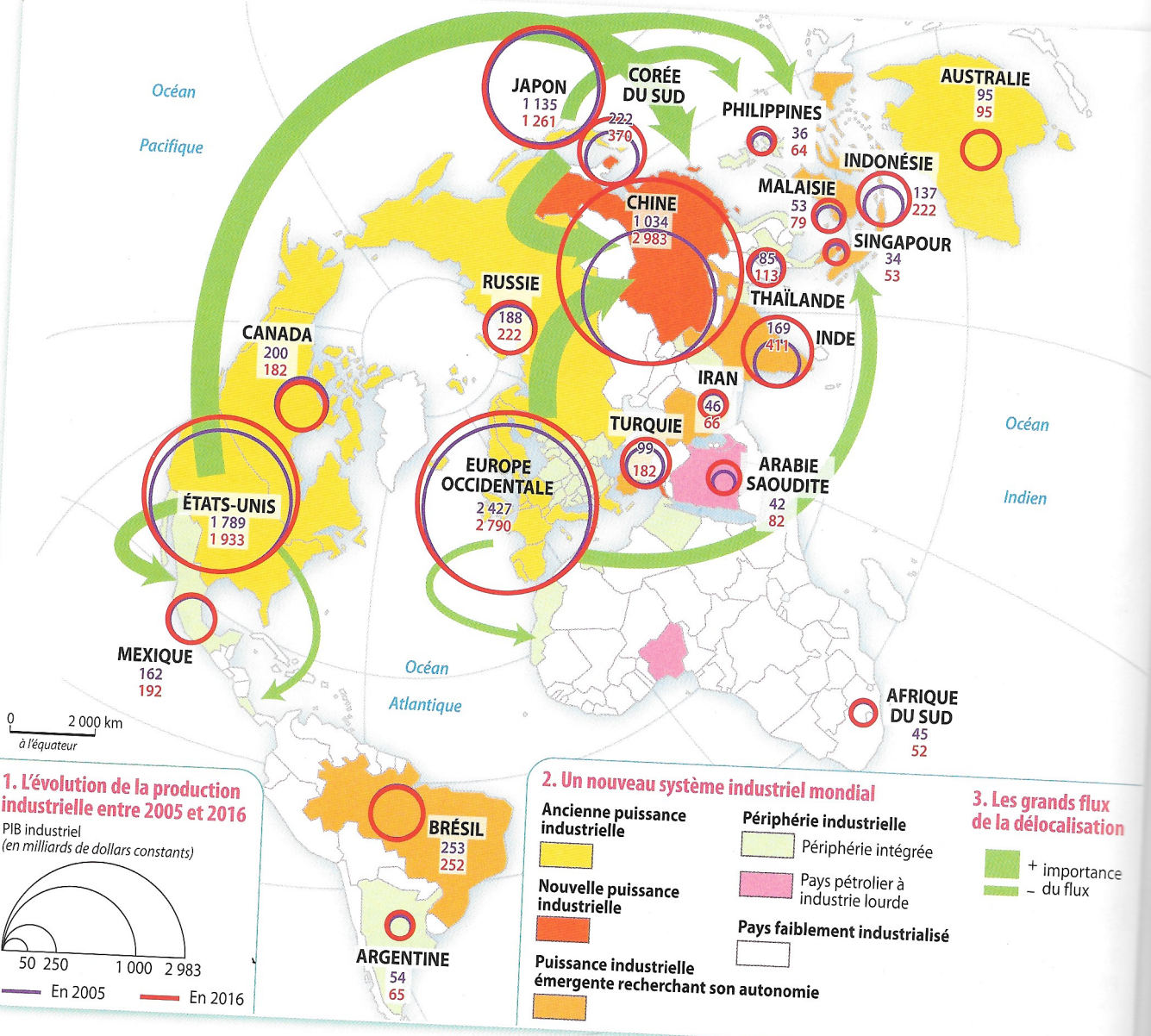


1

La redistribution des espaces de la production industrielle



**1. Évolution de la production industrielle entre 2005 et 2016**  
 PIB industriel (en milliards de dollars constants)

50 250 1 000 2 983

— En 2005 — En 2016

**2. Un nouveau système industriel mondial**

- Ancienne puissance industrielle (jaune)
- Nouvelle puissance industrielle (orange)
- Puissance industrielle émergente recherchant son autonomie (orange foncé)
- Périphérie industrielle (vert clair)
- Périphérie intégrée (vert foncé)
- Pays pétrolier à industrie lourde (rose)
- Pays faiblement industrialisé (blanc)

**3. Les grands flux de la délocalisation**

- + importance (large green arrow)
- du flux (thin green arrow)

Analyser les cartes